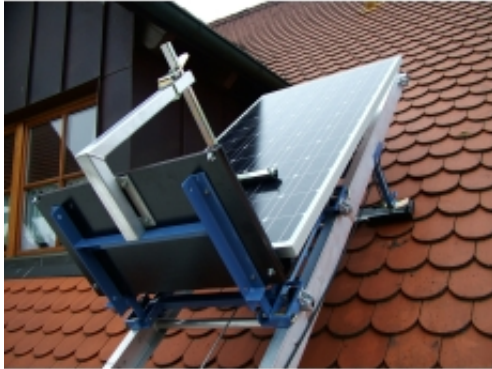


Link do produktu: <https://www.dobredrabiny.pl/winda-dekarska-geda-solarlift-15-50-m-p-4092.html>



Winda dekarska Geda Solarlift 15,50 m

Cena brutto **30 740,00 zł**

Cena netto **24 991,87 zł**

U Ciebie za **Na zapytanie**

Numer katalogowy **Solar_15,5**

Kod producenta **Solar_15,5**

Producent **Geda**

Opis produktu

GEDA

Wszechstronność pochyłej wciągarki linowej GEDA pozwoliły na dostosowanie urządzenia na potrzeby montażu paneli solarnych. Zastosowanie specjalnie przygotowanej platformy umożliwia szybkie i przede wszystkim bezpieczne przetransportowanie na dach skośny czy też płaski różnego typu paneli lub kolektorów.

Poszczególne elementy Geda Solarlift, wykonane są z lekkiego aluminium i można je szybko zdemontować i przetransportować za pomocą opcjonalnego podwozia w sposób zajmujący niewiele miejsca i bez wysiłku.

Koszty zakupu windy są warte swojej ceny, a sama winda zajmuje mało miejsca. Jego konstrukcja składa się z oddzielnych modułów, które można łatwo zmontować na żądanej długości drabiny. Ta elastyczność zapewnia także możliwość korzystania z niej w trudno dostępnych miejscach. Geda Solarlift to niezawodne urządzenie na każdym placu budowy do bezpiecznego transportu i montażu paneli słonecznych i systemów fotowoltaicznych. Winda solarna o długości 15,5m jest również wyposażona w dodatkową podporę teleskopową, która podpira segmenty drabiny przy dużych obciążeniach.

Dane techniczne:

- udźwig do 200 kg / uwaga: nośność urządzenia zależy od nachylenia, rodzaju oraz ilości segmentów szynowych,
- prędkość podnoszenia 25 m/min.,
- długość łączna toru jezdnyego 15,5 m (w zależności od potrzeby można dokupić dodatkowe segmenty szynowe wydłużając tor jezdny),
- winda elektryczna o mocy 1,0 kW / 230V / 50Hz,
- załamanie szyn symetryczne regulowane płynnie,
- platforma transportowa Solarna z zabezpieczeniem czołowym - możliwość zamiany na platformę z zabezpieczeniami bocznymi,
- wg. dokumentacji w trakcie pracy z windą należy zwrócić uwagę, aby na bębnie zostawały minimum dwa zwoje liny.

Zalety windy Geda Solarlift:

- zapewnia bezpieczny transport wszelkiego rodzaju paneli i kolektorów na dach,
- łatwy i szybki czas montażu/demontażu (bez użycia narzędzi),
- wygodny transport i możliwość wykorzystania w każdym miejscu,
- oszczędność czasu i kosztów pracy,
- możliwość rozbudowania zestawu.

Wyposażenie zestawu:

- winda elektryczna 230V / 50Hz z bębniem zawierającym 43 m liny o średnicy 6,0 mm (waga 56kg),
- zintegrowany z obudową wyłącznik krańcowy z kablem 21,0 m,

-
- zintegrowany z obudową sterownik (24V) z wyłącznikiem awaryjnym o długości kabla 5,0 m
 - sanie jezdne z automatycznym hamulcem bezpieczeństwa w przypadku zerwania liny,
 - segment górny z rolką zwrotną,
 - segment szynowy dolny 2,0 m ze stopkami przechylnymi i specjalnym mocowaniem na jednostkę napędową.
 - segment szynowy 200Kg / 1m
 - segmenty szynowe 200Kg / 2m - 6szt.
 - platforma do transportu elementów solarnych
 - podpora teleskopowa na 5,7m
 - załamanie szyn symetryczne
 - podpora przestawna 37-60cm - 1 szt.
 - Rekomendujemy dokupienie drugiej sztuki podpory przestawnej płynnej w zakresie od 37-60cm dla projektów, w których ilość segmentów szynowych
 - znajdujących się za załamaniami wynosi 2m i więcej.

Nie wymaga odbioru UDT, ani uprawnień do obsługi.