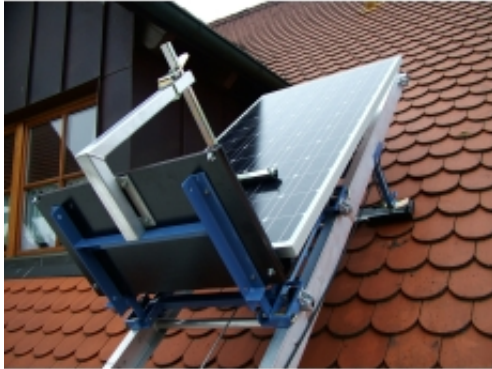


Link do produktu: <https://www.dobredrabiny.pl/winda-dekarska-geda-solarlift-11-50-m-p-4091.html>



Winda dekarska Geda Solarlift 11,50 m

Cena brutto **27 019,67 zł**

Cena netto **21 967,21 zł**

U Ciebie za **Na zapytanie**

Numer katalogowy **Solar_11,5**

Kod producenta **Solar_11,5**

Producent **Geda**

Opis produktu

GEDA

Wszechstronność pochyłej wciągarki linowej GEDA pozwoliły na dostosowanie urządzenia na potrzeby montażu paneli solarnych. Zastosowanie specjalnie przygotowanych dwóch rodzajów platform umożliwi szybkie i przede wszystkim bezpieczne przetransportowanie na dach skośny czy też płaski różnego typu paneli lub kolektorów.

Dane techniczne:

- udźwig do 200 kg / uwaga: nośność urządzenia zależy od nachylenia, rodzaju oraz ilości segmentów szynowych,
- prędkość podnoszenia 25 m/min.,
- długość łączna toru jezdny 11,5 m (w zależności od potrzeby można dokupić dodatkowe segmenty szynowe wydłużając tor jezdny),
- winda elektryczna o mocy 1,0 kW / 230V / 50Hz,
- załamanie szyn symetryczne regulowane płynnie,
- platforma transportowa Solarna z zabezpieczeniem czołowym - możliwość zamiany na platformę z zabezpieczeniami bocznymi.
- wg. dokumentacji w trakcie pracy z windą należy zwrócić uwagę, aby na bębnie zostawały minimum dwa zwoje liny, Zalety windy Geda Solarlift:
- zapewnia bezpieczny transport wszelkiego rodzaju paneli i kolektorów na dach,
- łatwy i szybki czas montażu/demontażu (bez użycia narzędzi),
- wygodny transport i możliwość wykorzystania w każdym miejscu,
- oszczędność czasu i kosztów pracy,
- możliwość rozbudowania zestawu.

Wyposażenie zestawu:

- winda elektryczna 230V / 50Hz z bębniem zawierającym 43 m liny o średnicy 6,0 mm (waga 56kg),
- zintegrowany z obudową wyłącznik krańcowy z kablem 21,0 m,
- zintegrowany z obudową sterownik (24V) z wyłącznikiem awaryjnym o długości kabla 5,0 m
- sanie jezdne z automatycznym hamulcem bezpieczeństwa w przypadku zerwania liny,
- segment górny z rolką zwrotną,
- segment szynowy dolny 2,0 m ze stopkami przechylnymi i specjalnym mocowaniem na jednostkę napędową.
- segment szynowy 200Kg / 1m
- segmenty szynowe 200Kg / 2m - 4szt.
- platforma do transportu elementów solarnych
- załamanie szyn symetryczne
- podpora przestawna 37-60cm - 1 szt.

Nie wymaga odbioru UDT, ani uprawnień do obsługi.

